

Château-Chalon AG commune 18 août 2010 - Aménagements - 1/9

Eau, lignes électriques et transformateurs 1/3



Lignes électriques et transformateurs 2/3



le chantier ERDF

- montant 307 000€

- financement

ERDF 247 200€

Conseil Général 21 500€

SIDEC 17 400€

DIREN 10 000€

Récup TVA 9 800€

Solde à la charge

de la commune 1 171€

Lignes électriques et transformateurs

3/3

vidéo_transfo

- Aménagements - 4/9

Réseau d'eau



- montant :	117 250€
dont télésurveillance	10 146€
- financement :	
FCTVA	17 500€
agence de l'eau	16 400€
Conseil Général	24 500€
Solde à la charge de la Commune	58 850€

Éclairage public



Éclairage public : 20 lanternes

- montant 11 620€

- financement

SIDEC 5 810€

Reste à la charge

de la commune 5 810€

Fin de la traversée d'agglomération



- montant	134 600€
- financement	
FCTVA	5 600€
Total subvention	97 000€
Solde à a charge de la commune	32 000€

Entretien du site et des bâtiments communaux 1/2



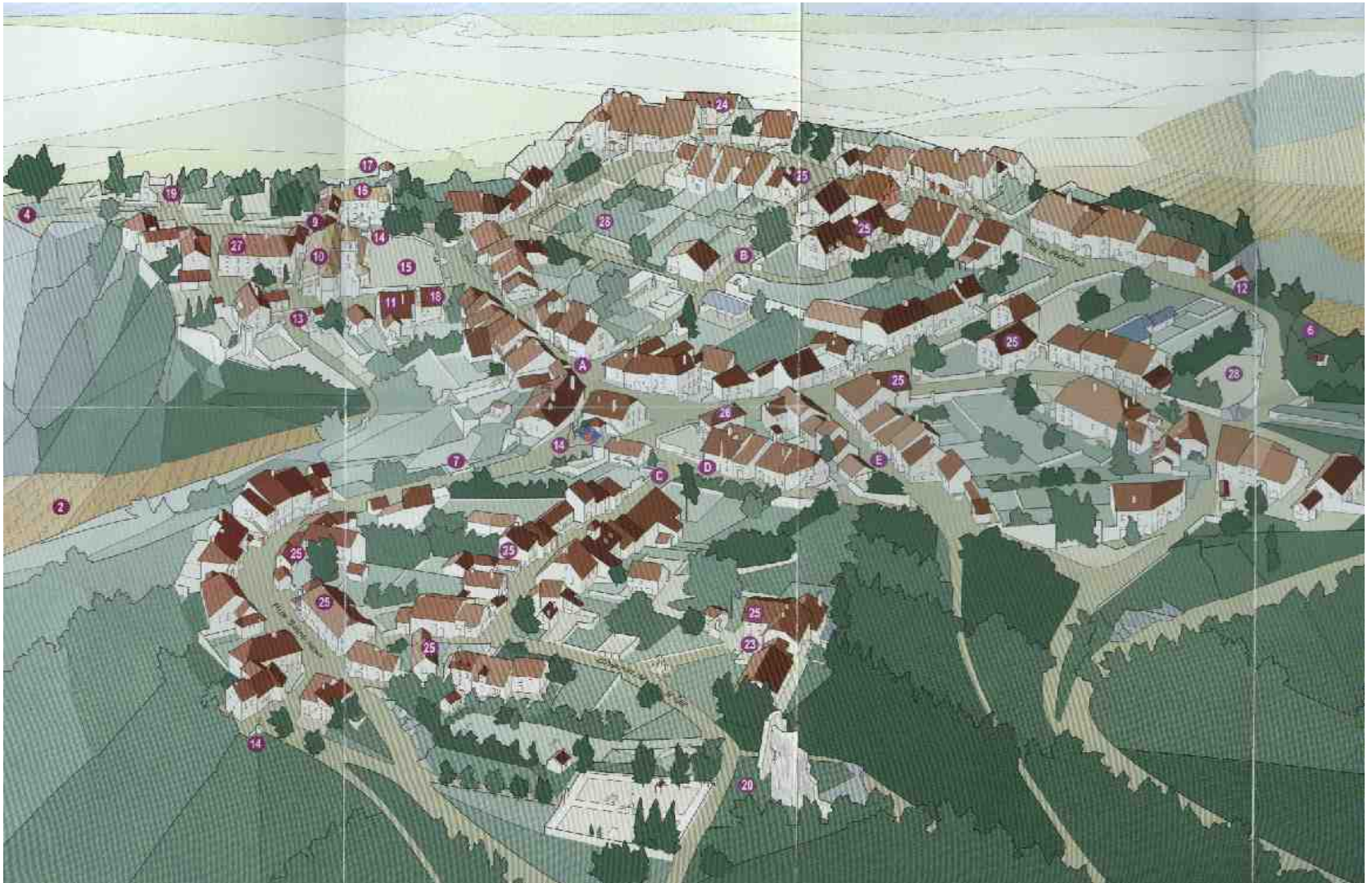
Entretien du site et des bâtiments communaux 1/2

- la valorisation des terrasses du puits saint Pierre
- la peinture et restauration des volets et portes
- l'amélioration du réseau assainissement
- l'entretien des terrasses et vigne conservatoire

Grâce à Antoine, Luc et les emplois verts



Numérotation des rues



Château-Chalon AG commune 18 août 2010

- Urbanisme - 1/8

En un an :

- 2 permis de construire
- 17 déclarations préalables dont 6 réfections de toits



- Urbanisme - 2/8

Suppression :

- du transformateur,
 - des portiques,
 - et des fils HTA EDF
- (coût 300 000 euros)

Aménagement :

- d'un nouveau transformateur
 - de la placette dans son ensemble
- (en prévision)



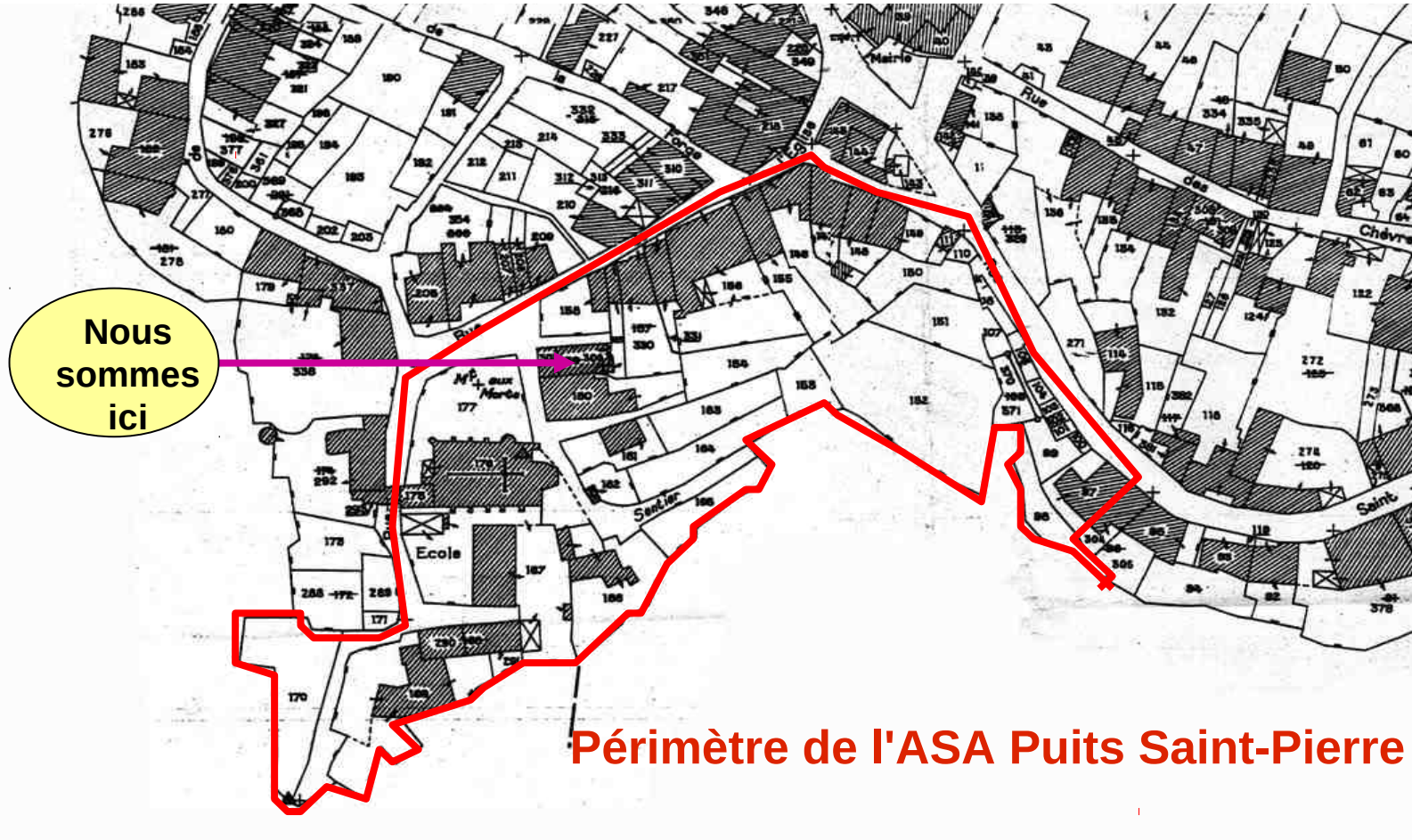
- Urbanisme - 3/8

ASA du Puits Saint-Pierre (commune et copropriétaires)

- une œuvre déterminante dans le paysage...
- mais une gestion à rééquilibrer...

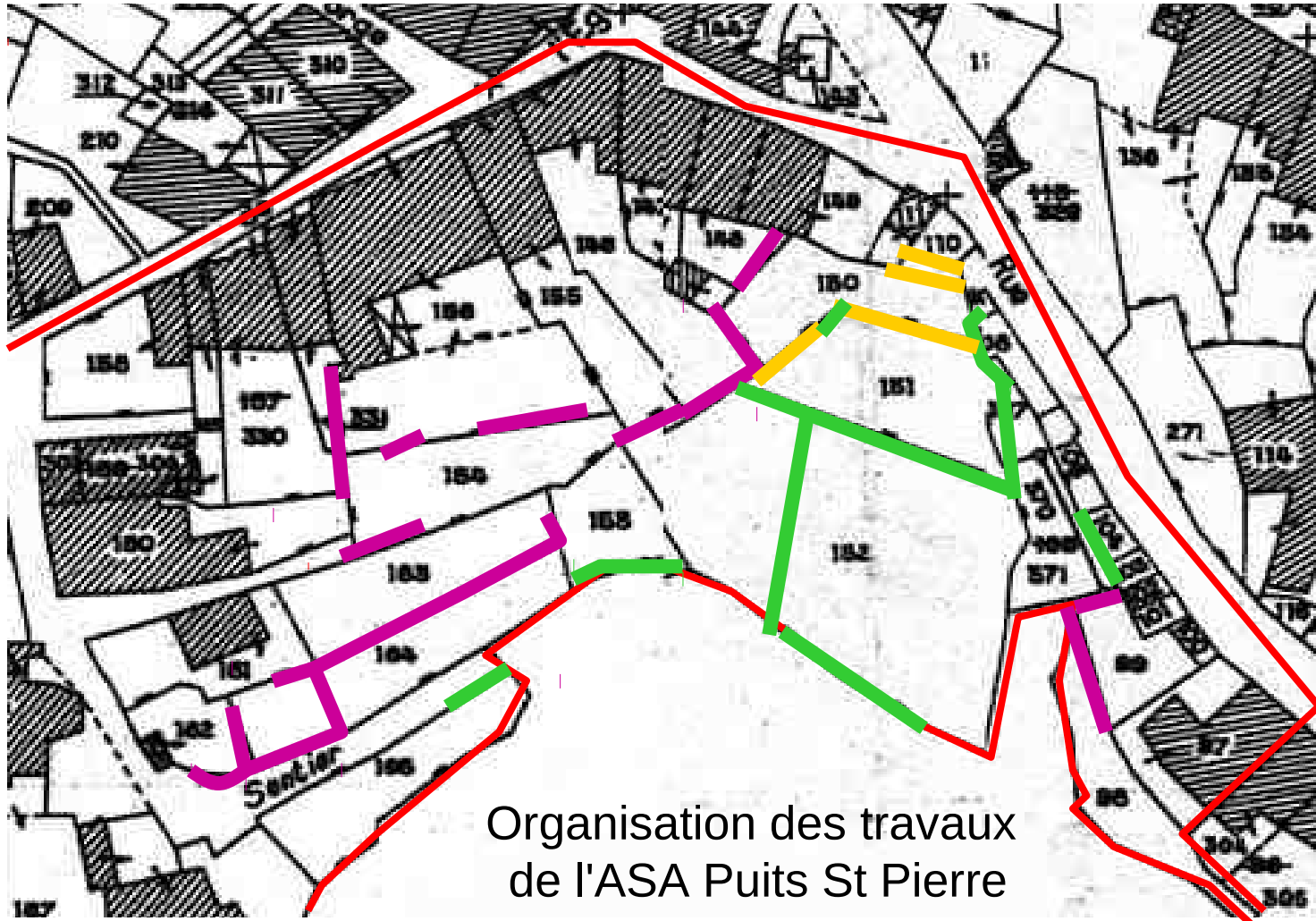


Château-Chalon AG commune 18 août 2010 - Urbanisme - 4/8



Périmètre de l'ASA Puits Saint-Pierre




Château-Chalon AG commune 18 août 2010 - Urbanisme - 6/8

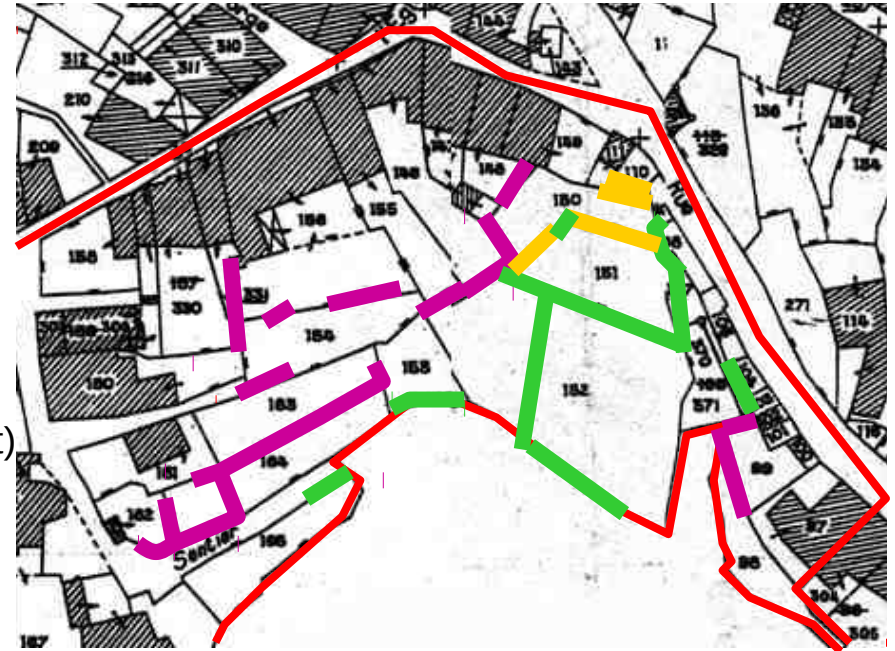


Organisation des travaux de l'ASA Puits St Pierre

- Urbanisme - 7/8

Coût des travaux de l'ASA Puits St Pierre 2000 - 2010

- **Travaux 2000 - 2001** 
60 000 € TTC dont 59% de subventions
(Europe)
- **Travaux 2002-2004** 
310 000 € TTC dont 78% de subventions
(Europe, État, Conseil général)
- **Travaux 2008-2009** 
200 000 € TTC dont 60% de subventions (État)
- **Soit un total d'environ 570 000 € TTC**
 - Subventions : 397 000 €
 - Commune : 84 200 €
 - Privés : 88 800 €



Les litiges en cours

L'extension au centre historique :

- le chantier est arrêté
- le recours en plein contentieux n'est pas encore jugé au TA

La rénovation des fenêtres en PVC au centre du village : le recours par le pétitionnaire pour excès de pouvoir est reporté au 3 septembre 2010

L'enseigne hors norme : le propriétaire a réduit son enseigne conformément aux normes du village (litige réglé)

Les conseils aux habitants

Tous les travaux font l'objet d'une Déclaration Préalable (ZPPAUP)

Tout échange de terrain fait l'objet d'un acte administratif ou un acte notarié

Tout bâti doit correspondre aux limites cadastrales

Château-Chalon AG commune 18 août 2010 - Patrimoine - 1/2

Une richesse « en jachère » dans le grenier de la Cure...



Seule œuvre nettoyée, restaurée, sauvée : « Saint Nicolas de Tolentino en prière » !

Maîtrise d'ouvrage : commune

Maîtrise d'œuvre : ASPECC

Huile sur toile du XVII^e s. inscrite au titre des monuments historiques le 4 juin 2009. Commanditaire : abbesse Claudine de Fouchier Savoyeux

DVD Aspecc (6 mn)



Surface boisée gérée par l'ONF : 272 ha

Feuillus : 78 % de la surface

Chêne : 24% - Charme 15 % - Tilleul : 14% - Hêtre : 10%

Autres : 15%

Résineux : 22% de la surface

Plan d'aménagement forestier sur 20 ans (2009-2028)

Prévisions moyennes annuelles :

Recettes : 27 500 euros

Dépenses : 7 900 euros (dont 30% pour les infrastructures)

Année 2010

Affouages :

Lieu : La Billat

Nb affouagistes : 15

Volume estimé : 458 stères
(+ houppiers)



Ventes prévues :

Parcelle 12 : 170 m³

Parcelles 22 , 24 , 29 : 776 m³

Travaux d'aménagement réalisés : 2 plateformes de stockage



Plateforme cabane de chasse



Plateforme de La Billat

Année 2011

Affouages :

Lieu : Les perchots ?

Ventes programmées :

Parcelles 1, 2 et 3 : résineux (problème de remboursement des contrats FFN)

Travaux d'aménagement possibles :

Consolidation d'un chemin d'exploitation et création d'une plateforme de stockage pour l'exploitation des parcelles 1 à 10
(voir diapo suivante pour plus de précision...)

Château-Chalon AG commune 18 août 2010 - Forêts – 5/5

Forêt communale de CHATEAU CHALON

272 ha 15 a

Carte d'aménagement et des équipements

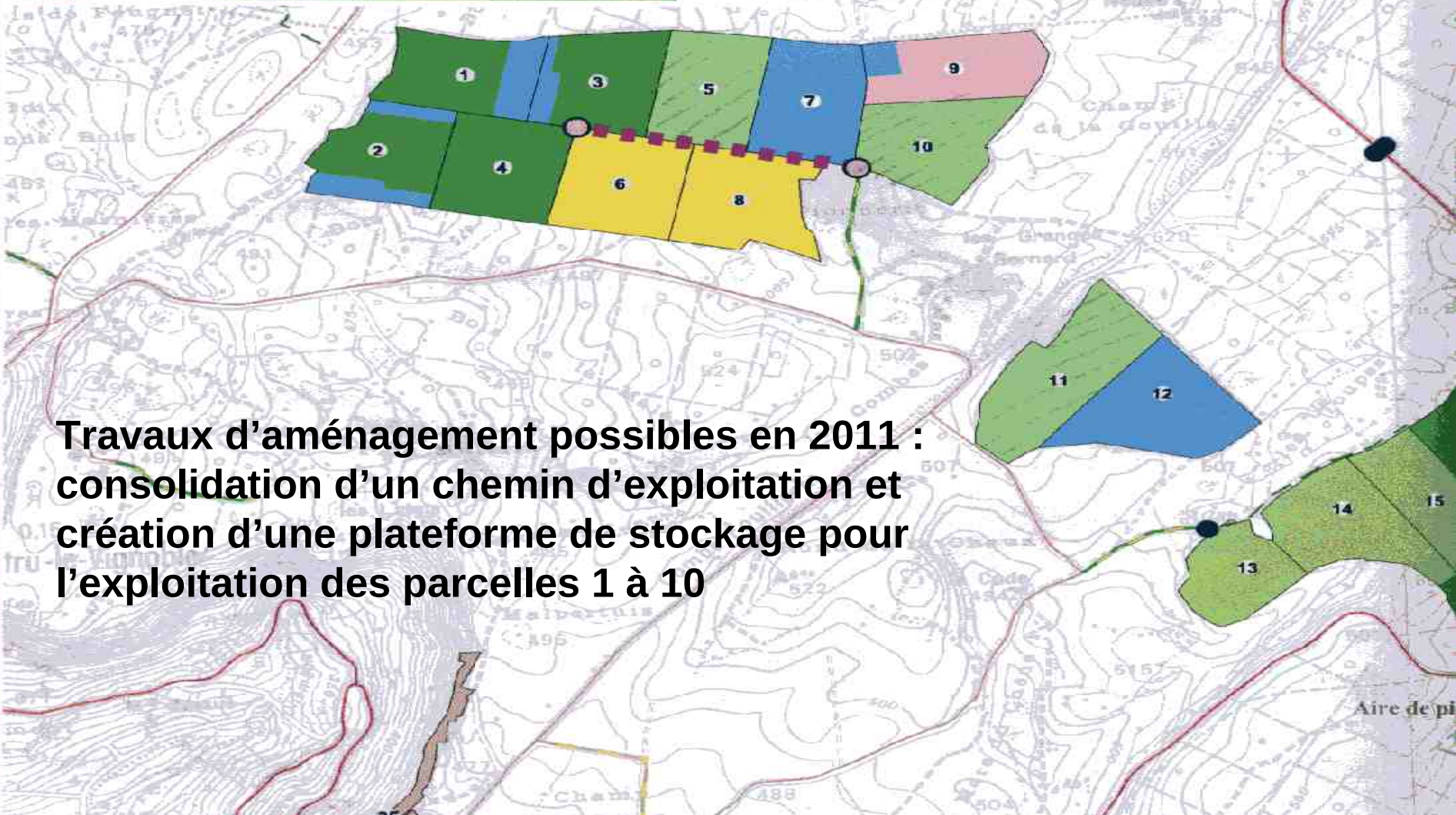
Office National des Forêts

Service des Forêts, 100, rue de la Poste
Direction des Forêts, Département de l'Yonne
Tous les renseignements sur la forêt communale de Château-Chalon
et toutes les demandes de permis de coupe doivent être adressés à l'Office National des Forêts



Echelle :
1:15000

0 200 400 600 800 1000 Mètres



**Travaux d'aménagement possibles en 2011 :
consolidation d'un chemin d'exploitation et
création d'une plateforme de stockage pour
l'exploitation des parcelles 1 à 10**

Château-Chalon AG commune 18 août 2010

- Animations - 1/15



À L'OCCASION DE LA

FÊTE PATRONALE DE CHÂTEAU-CHALON,

le maire, les adjoints et les conseillers municipaux invitent cordialement les habitants de Château-Chalon à un apéritif-concert...

LE DIMANCHE 06 SEPTEMBRE 2009 À 11H45, DANS LA COURS DE L'ÉCOLE (PARTICIPATION DE L'HARMONIE DE VOITEUR).



Affichette de la mairie de Château-Chalon éditée pour annoncer la fête patronale



JEP : Journées Européennes du Patrimoine (19 et 20 sept 2009)

LEVER LE VOILE", SUITE... Salle du foyer rural samedi 19 & dimanche 20 septembre à 16h :

- *Exposition d'un choix d'œuvres inédites* appartenant au patrimoine religieux de la commune.

- *Deux conférences* de M. Jean-François Ryon, conservateur des antiquités et objets d'art du Jura (samedi et dimanche à 16h) :

1ère "Analyser une peinture ou une sculpture comtoise pour les 10-18 ans" ?

2ème « Comment comprendre la création artistique en Franche-Comté à la période médiévale et moderne pour un jeune du XXIe siècle ? » Une visite commentée d'œuvres a fait suite aux conférences.

JEP : Journées Européennes du Patrimoine (19 et 20 sept 2009)

ANIMATIONS AU MUSÉE « L'ÉCOLE D'AUTREFOIS DE CHÂTEAU-CHALON »

- Dictées à la plume : samedi 19 & dimanche 20 à 15h et à 17h,
- Problèmes d'arithmétique,
- Jeux dans la cour (billes, croquet),
- Lanterne magique,
- Découverte du patrimoine du village à partir du jeu « Le Maître des secrets de Château-Chalon »

(Organisation : Les Amis de Château-Chalon).



25 décembre 2009 : « Les Feyes »

Les habitants du village se donnent rendez-vous le soir de Noël pour célébrer cette tradition celtique en hommage au soleil.

(Organisation :
Les Amis de
Château-Chalon)



Samedi 09 janvier 2010 : “soirée rois”

Les habitants du village se donnent rendez-vous en soirée pour “tirer les rois”, jouer aux cartes et bavarder.

(Organisation : Les Amis de Château-Chal



Château-Chalon AG commune 18 août 2010 - Animations – 6/15

1er week-end de février 2010 (6 et 7) : percée du vin jaune (Amis de Château-Chalon)



Dimanche 25 avril 2010 : cérémonie de la St Vernier

Les membres de la confrérie portent la statue de Saint Vernier. Ils font une étape chez une famille de vigneron qui offre trois « clavelins » (nom donné à la bouteille de Château-Chalon).



Samedi 22 et dimanche 23 mai 2010 « Nobles Matières »

Fête du bois, de la pierre, du fer et de la céramique. En coopération avec les organisations professionnelles et de formation, il s'agit de faire connaître et de valoriser le travail du bois, de la pierre et du fer à travers une présentation en public des différentes facettes des métiers mis en scène.



Château-Chalon AG commune 18 août 2010 - Animations - 9/15

Samedi 22 et dimanche 23 mai 2010 « Nobles Matières »

Fête du bois, de la pierre, de la céramique et du fer
(Organisation : Les Amis de Château-Chalon).



Château-Chalon AG commune 18 août 2010 - Animations - 10/15

Samedi 26 juin 2010 :
« Vision d'Artistes » 1/2



Samedi 26 juin 2010 « Vision d'Artistes » 2/2

Dans l'ordre de gauche à droite :

- le 3ème prix M. Benemelis
- Ch. Vuillaume maire de Château-Chalon
- **le 1er prix : M. Marchiset**
- Un candidat
- J-J Pelaudeix, président du jury
- le 2ème prix : M. Galy
- Une candidate
- F-J. Nicod organisatrice (portant l'œuvre d'un candidat)



Samedi 26 juin 2010 : Les feux de la Saint-Jean

Organisés par :



*Les Amis
de Château-Chalon*

Les feux de la saint-Jean

à Château-Chalon accueilleront
« chaleureusement » les castels
chalonnais et leurs amis sur le
« terrain de foot » en haut du village

**le samedi 26 juin 2010 à partir
de 20h**

***Au programme : feux, musique et
chansons***

***Au menu : saucisses, merguez, pain,
galette, vin et brasserie***



3 concerts en juin – juillet 2010

Dimanche 06 juin 2010 Concert organisé par les Amis de Château-Chalon

Dimanche 27 juin 2010 Concert à l'église Saint Pierre à 17h00 organisé par les Amis de Château-Chalon

Vendredi 09 juillet 2010 Concert de musique sacrée à l'église Saint Pierre 20h30 *au profit de la restauration d'une peinture du XVII^e siècle « Saint Nicolas de Tolentino en prière » inscrite au patrimoine de Château-Chalon (organisé par l'ASPECC)*

Château-Chalon AG commune 18 août 2010 - Animations - 14/15

**Le voyage à Verdun des “Amis de Château-Chalon”
les 3 et 4 juillet 2010**



Le musée "L'Ecole d'Autrefois de Château-Chalon"



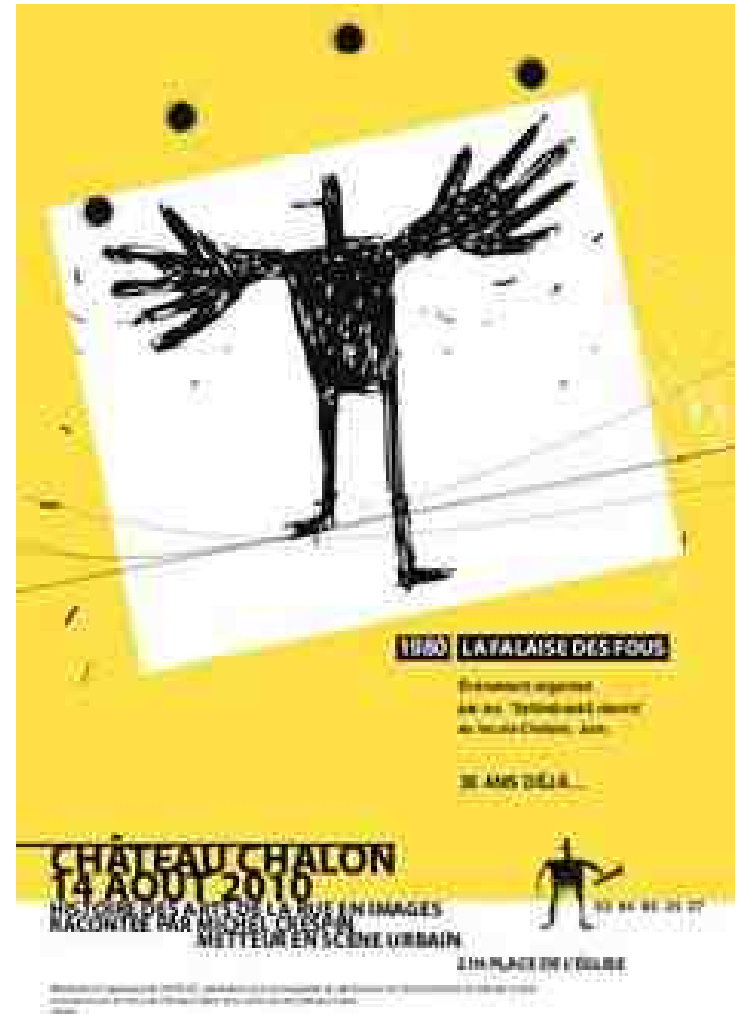
*Près de 1500
entrées en
juillet 2010*

Samedi 14 août 2010 : « La Falaise des fous »

Histoire des Arts de la rue en images (film de l'INA et diapos) racontée par Michel Crespin, metteur en scène urbain.

21h Cour de l'école d'Autrefois

Manifestation organisée par l'ASPECC (Association pour la Sauvegarde du Patrimoine et de l'Environnement de Château-Chalon)



Château-Chalon AG commune 18 août 2010

- Social - 1/5

Le « repas de la commune » qui réunit traditionnellement les plus de 60 ans et les conseillers municipaux



Le club des anciens : un lien inter-générationnel !



Le club des anciens : un outil d'échanges et de détente !

Une fois par mois le club fonctionne à Château-Chalon (salle du Foyer Rural) de 14h30 à 17h00. Créé à l'initiative de la mairie, il concerne toute personne âgée de 60 ans et + désireuse de se détendre en retrouvant ses amis et participer à des jeux de société (tarot, belote, scrabble...) ou à des activités culturelles.

En fin de séance, on fête un événement concernant un membre du club...

Détails diapo suivante...

Le club des anciens : des rendez-vous mensuels pour (par exemple) :

Faire des commentaires à partir d'un montage de *cartes postales anciennes* sur Château-Chalon - DVD ASPECC - (Jeudi 05 novembre 2009 à 14h30).

Préparer l'animation par les anciens de l'arbre de Noël des enfants de Château à partir du conte "Le Bonnet Rouge" - auparavant chacun a visité la médiathèque de Voiteur afin d'y choisir un texte - (Jeudi 10 décembre 2009 à 14h30)

Participer à l'Arbre de Noël 2009 de la commune qui devient ainsi inter générationnel avec chansons anciennes à plusieurs et contes de Noël d'autrefois - photo diapo précédente - (Dimanche 20 Décembre 2009 à 15h)

Jouer - scrabble, dames, tarot, belote - (Jeudi 07 janvier 2010 à 14h30 et autres jours)

Ecouter une présentation d'activités destinées à améliorer la santé et prévenir les risques d'accidents corporels lorsque l'on commence à prendre de l'âge. (photo diapo précédente) (Jeudi 04 février 2010 à 14h30)

Organisation : mairie en coopération avec « Les Amis de Château-Chalon »

Le club des anciens : un outil de prévention !

L'EQUILIBRE



OU EN ETES-VOUS?®

Un atelier « équilibre » a fonctionné à Château-Chalon (salle du Foyer Rural) depuis mars 2010.

Créé par le club des anciens à l'initiative de la mairie, il concerne toute personne âgée de 55 ans et + désireuse de conserver ou retrouver un bien être et une aisance corporelle nécessaire à un vieillissement serein. Il s'agit surtout de prévenir et diminuer le risque de chute par l'entretien et la stimulation de la fonction d'équilibration.

2 séances de tests individuels + 10 séances d'exercices en groupe ont été animées par la Caisse Régionale d'Assurance Maladie Bourgogne Franche-Comté dans la salle du Foyer Rural (Tapis de sol acheté par la Mairie).